


2050年

ビジョン



自然の力で輝く未来へ

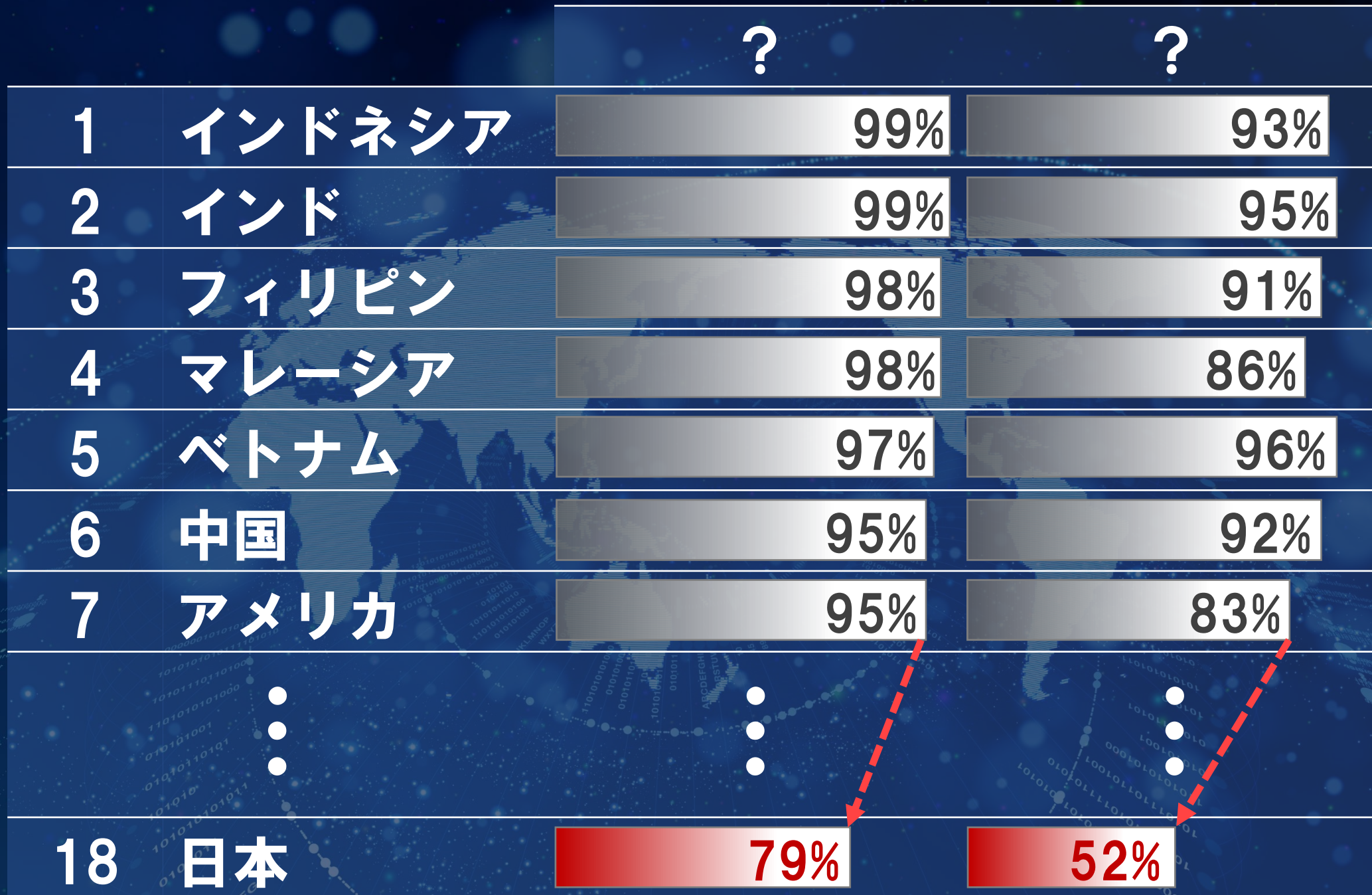
九電みらいエナジー

A top-down photograph of four young children lying on their backs on a green lawn, laughing joyfully with their mouths wide open. They are holding hands in a circle. The children are dressed in casual clothing: one in a white shirt and orange skirt, one in a white shirt and red vest, one in a white shirt and white pants, and one in a dark blue long-sleeved shirt with a star pattern and a light-colored skirt. Two blue, cloud-like speech bubbles are overlaid on the image, containing Japanese text.

子どもたちが夢に向かって
果敢に挑戦できる日本に

子どもたちが自由で豊かな
生活を送れる世の中に

● ●
子どもたちの笑顔あふれる2050年へ



働く上での成長志向度・実感度ランキング

	成長志向度	成長実感度
1 インドネシア	99%	93%
2 インド	99%	95%
3 フィリピン	98%	91%
4 マレーシア	98%	86%
5 ベトナム	97%	96%
6 中国	95%	92%
7 アメリカ	95%	83%
⋮	⋮	⋮
18 日本	79%	52%

労働人口減



海外への資金流出



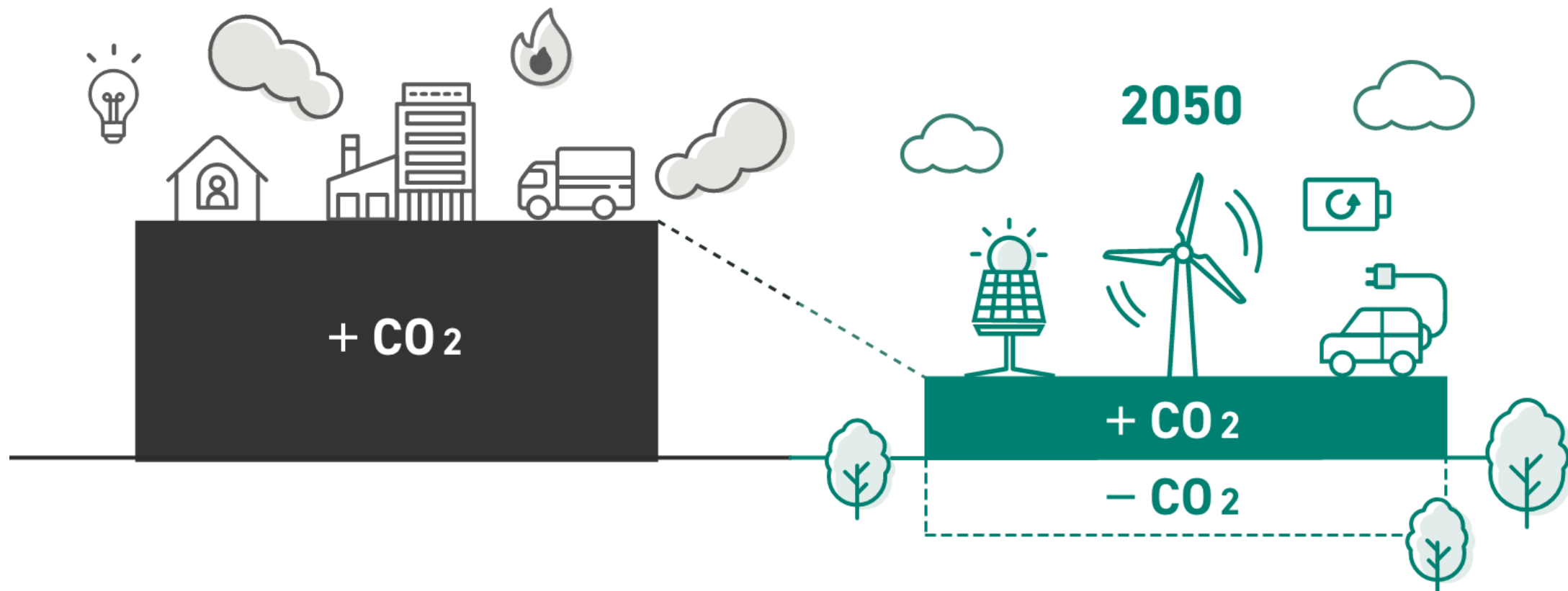
経済力・国際競争力の低下

技術革新の遅れ



地方衰退／過疎化





120以上の国と地域が
“**2050年カーボンニュートラル**” を目指している

経済成長



脱炭素



「経済成長」と「脱炭素」両立のカギは再エネ

適地減少



エネルギーコスト

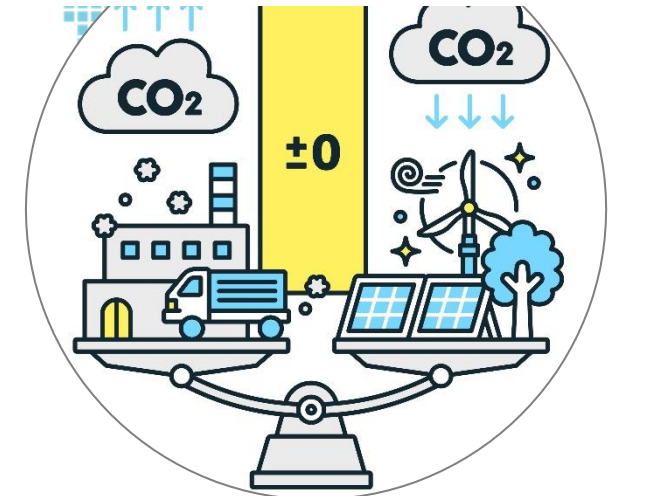


地域共生



再エネビジネスを取り巻く 様々な課題

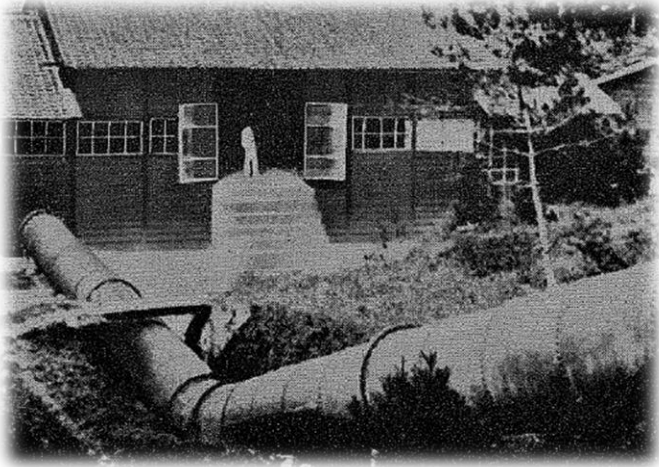
電力供給の不安定性



The image is a composite of two aerial photographs. The left side shows a large industrial power plant with several cooling towers emitting white steam, situated in a rural landscape with green fields and a large, dark, conical mountain in the background. The right side shows a blue offshore wind turbine in the middle of the ocean, with other turbines visible in the distance under a clear sky. The text '九州が熱い' is overlaid in the center, spanning both images.

九州が熱い

小山田発電所運開



1898年

日本初の大型アーチ式ダム 上椎葉発電所運開



@鹿島建設HP

1955年

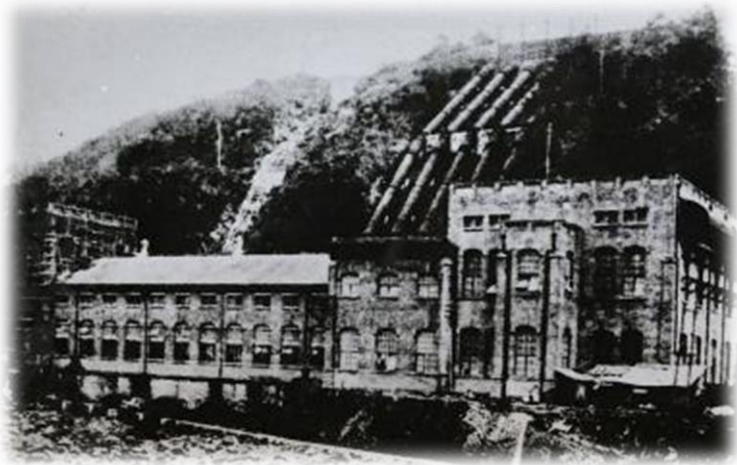
日本最大の地熱発電所 八丁原発電所運開



1977年

1913年

女子畑発電所運開



日本初の熱水分離型地熱発電所 大岳発電所運開



1967年

日本初の商用風力発電所
甕島発電所運開



2003年

日本初の地熱バイナリー発電所
八丁原バイナリー発電所運開



2006年

日本初の大型潮流発電所
実証試験開始



2021年

2005年

日本初の鶏糞発電所
みやざきバイオマス発電所運開



2009年

日本初の太陽光
オンサイト事業開始



100年以上受け継がれる



フロンティアスピリット



長きに亘る様々な方々との関係性



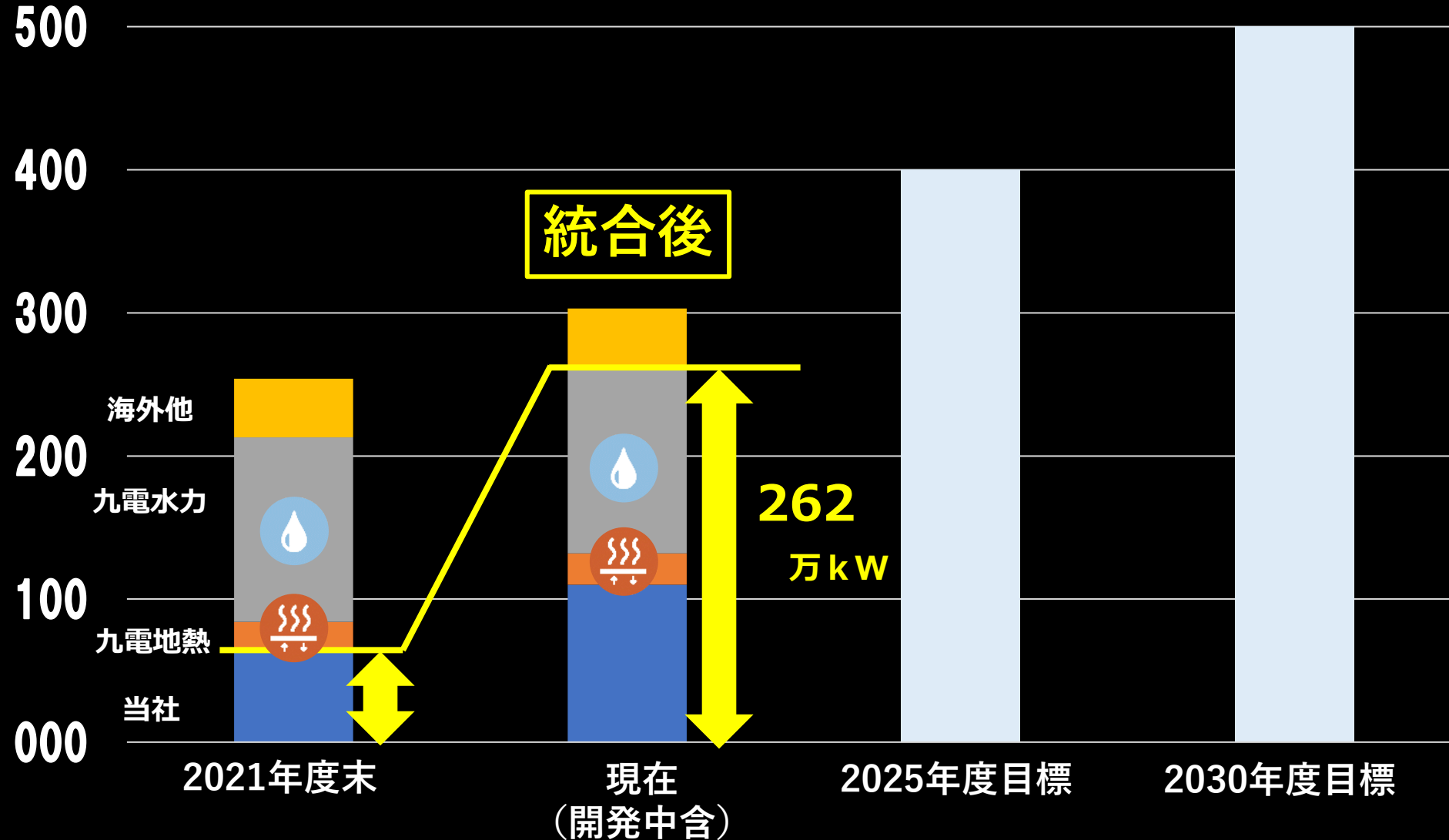
祝 燃料船第一船 ようこそ下関へ
下関バイオマスエナジー合同会社 2021年7月
Welcome! 1st vessel from Vietnam to Shimonoseki,
loaded with wood pellets for power plant.

九電グループの「コア事業化」 国内トップクラスの再エネ発電事業者へ

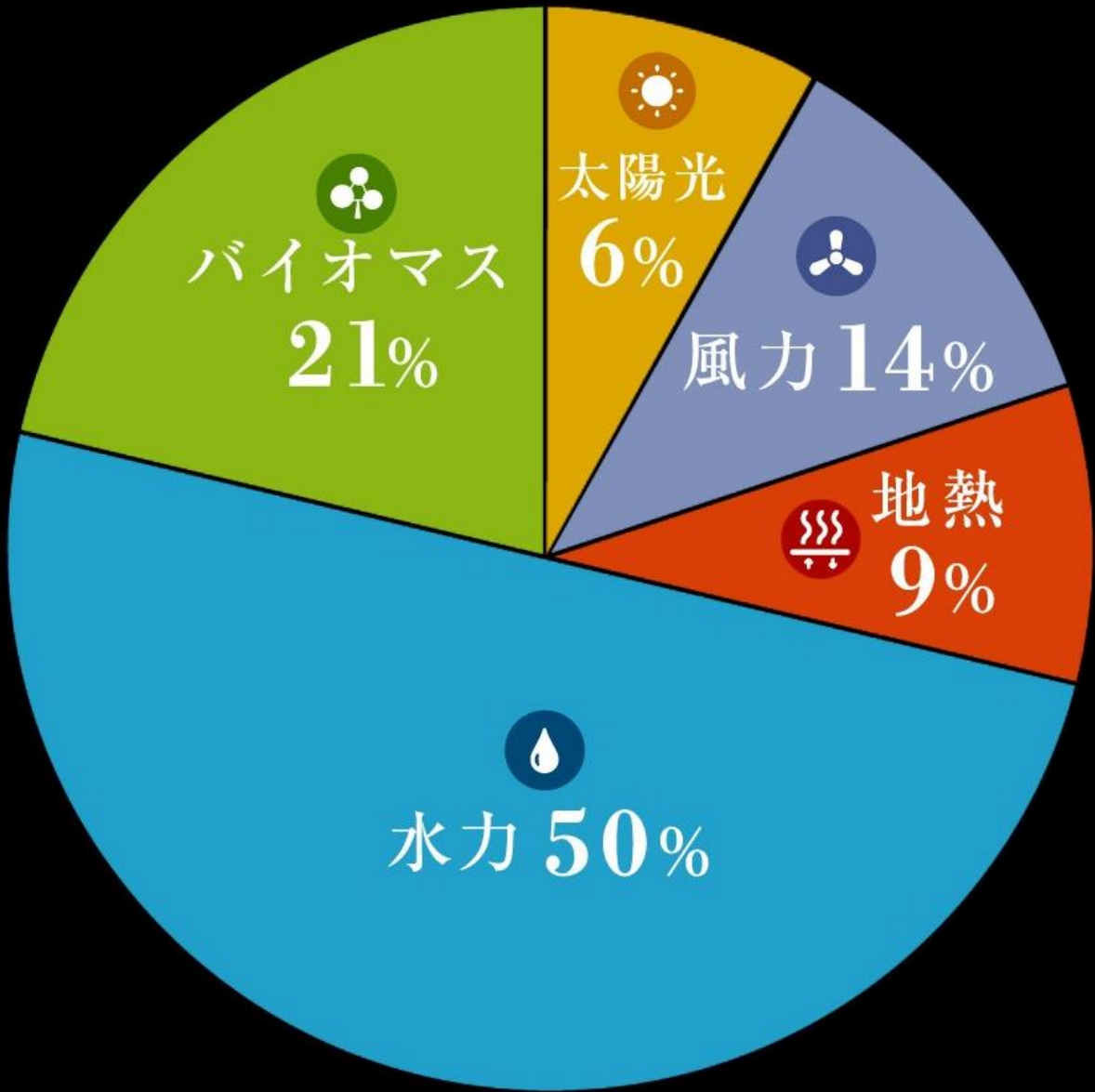



万kW

九電グループの再エネ開発量（出資分含む）



再エネ5電源をバランスよく保有し、多種多様なニーズに応える



 **太陽光**
日本初オンサイト事業の経験

 **風力**
日本初公募案件 響灘洋上風力の知見

 **バイオマス**
火力発電の経験・ノウハウ

 **地熱**
国内NO.1の実績と技術力

 **水力**
安定性・調整力



経済成長



2050年ビジョン

みらいを拓く、 世界有数のグリーンエネルギー企業になる

従業員
エンゲージメント指数

国内最高位
AAA獲得



九州を
カーボンマイナスエリアへ

技術・モデルを
世界へ展開

利益 (EBITDA)

1,500 億円
以上



③新事業領域への進出・拡大

あらゆる分野にグリーン水素等の次世代エネルギーを供給



②再エネ関連事業の進化

再エネ開発運営ワンストップサービス

需給管理代行サービス



コンサルティング事業



①既存事業の拡大

九州・日本の豊富な資源を最大限活用



現在

2030

2050

このビジョンを実現するのは “人”



自主性

多様性

専門性

イノベーションに挑戦し続ける組織へ

世界

アジア

日本

サステナブルな幸せを
世界中の人々へ

九州のカーボンマイナス
の達成

エリアの
拡大

九州・日本に「人・投資」を呼び込む

事業領域の
拡大

あらゆる分野への再エネ浸透



ビジョンの実現には
『仲間』が必要です



『一緒』に魅力ある
九州・日本にしませんか





自然の力で輝くみらいへ