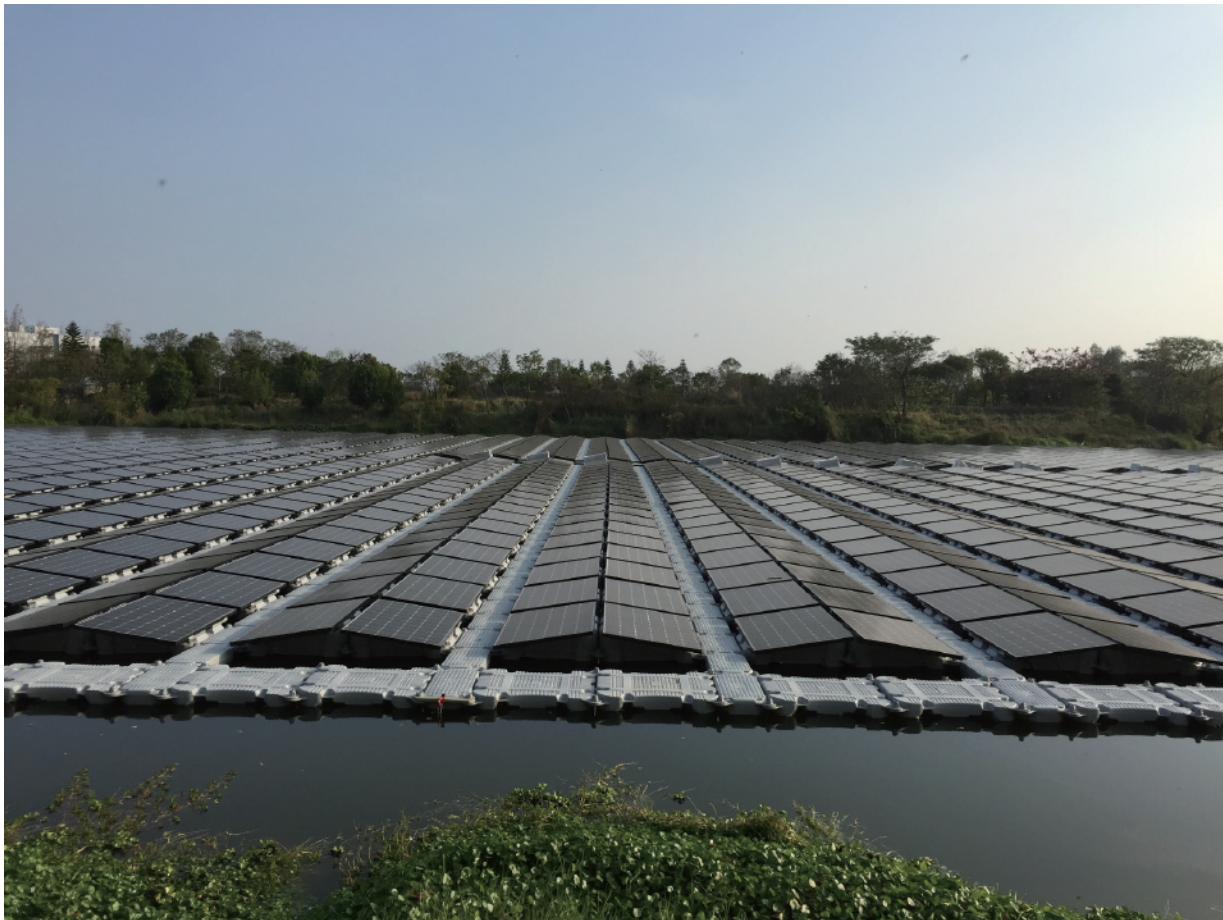


「^{すぐ}樹谷発電所」 台湾における水上メガソーラー

当社における初の海外プロジェクトです。

台南市所有の調整池に浮かべた太陽光パネルにより発電しています。水上に設置することにより、冷却効果が得られ、地上置き型・屋根置き型と比べ、「高い発電量」が期待できます。

また、太陽光パネルが水面を覆うことで、「貯水の蒸発量の軽減」「藻類の異常発生」を防ぐなどのメリットもあります。



- 【設備容量】 5,130kW(第1:4,000kW 第2:1,130kW)
- 【所在地】 台湾台南市
- 【運転開始】 第1:2018年12月 第2:2018年4月
- 【事業会社】 第1: AIBISHI ENERGY CO., LTD.(愛弼士能源有限公司)
第2: CHAOHUI ENERGY CO.,LTD(昭暉能源股份有限公司)
[九電みらいエナジー(株)10%出資]
- 【事業パートナー】 東京センチュリー(株)、CIEL ET TERRE(シエル&テール) TAIWAN LIMITED、
(株)九電工