

## テレビ朝日の「サンデーステーション」で紹介されます

2022年1月23日、夜21:00から放送のテレビ朝日「サンデーステーション」にて、当社が参画する「環境省 潮流発電技術実用化推進事業<sup>\*1</sup>」が紹介されます。

潮流発電とは、潮の干満によって生じる海水の流れをとらえて発電を行うものです。

本事業は、長崎県五島市の奈留瀬戸<sup>\*2</sup>において、「日本初となる大型発電機（500kW）<sup>\*3</sup>を使った潮流発電の実証」を行うもので、発電状況および安全・確実な施工の実施・検証等を通じて、日本の気象や海象に対応した環境にやさしい潮流発電システムを早期に実用化することを目的としています。

2021年1月に発電機を海底に設置し発電を開始して以来、2021年12月末時点で累計約20万kWh（一般家庭約800世帯の1ヶ月分の消費電力に相当）の発電電力量を得る等、安定した発電を確認できています。

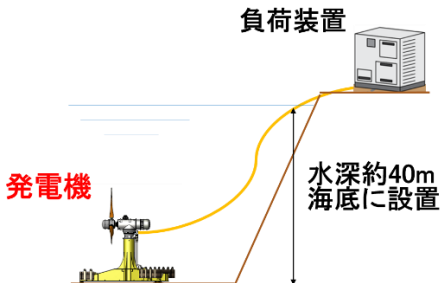
2021年12月、テレビ朝日の山口豊アナウンサーはじめスタッフの皆さまに現地までお越しいただき、「発電機の設置海域」「発電状況」「地域との共生」等について、ご取材いただきました。

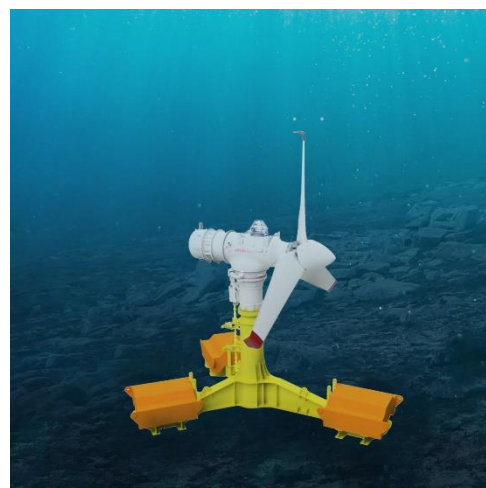
是非、ご覧ください。

※番組放送後も、[テレ朝 news](#)にて一定期間、視聴できます。

- ※1 環境省は「平成31年度大規模潜在エネルギー源を活用した低炭素技術実用化推進事業のうち潮流発電技術実用化推進事業」の事業者公募を実施し、2019年5月、当社、特定非営利法人長崎海洋産業クラスター形成推進協議会からなるコンソーシアムが事業者として選定。
- ※2 一般に潮流発電に毎秒1メートル以上の流速が必要だが、実証試験を行う五島市奈留瀬戸では最大で毎秒3メートル以上となる。このため、国から海洋再生可能エネルギーの実証フィールドに選定されている。
- ※3 世界初の商用潮流発電事業 Mey Gen プロジェクトを英国北部にて実施している SIMEC ATLANTIS ENERGY 社（SAE 社）の発電機を採用。SAE 社は、主に英国の潮流発電の開発・運営の他、発電機の設計や設置サービス等を行う企業。

### 【発電機の概要】

メーカー	SIMEC ATLANTIS ENERGY (SAE 社)
出力	500kW
高さ	約23m（ブレード長：約8m）
重量	約1,000t（バラストブロック含む）
回転数	7rpm
設置のイメージ	 <p>負荷装置</p> <p>水深約40m 海底に設置</p> <p>発電機</p>



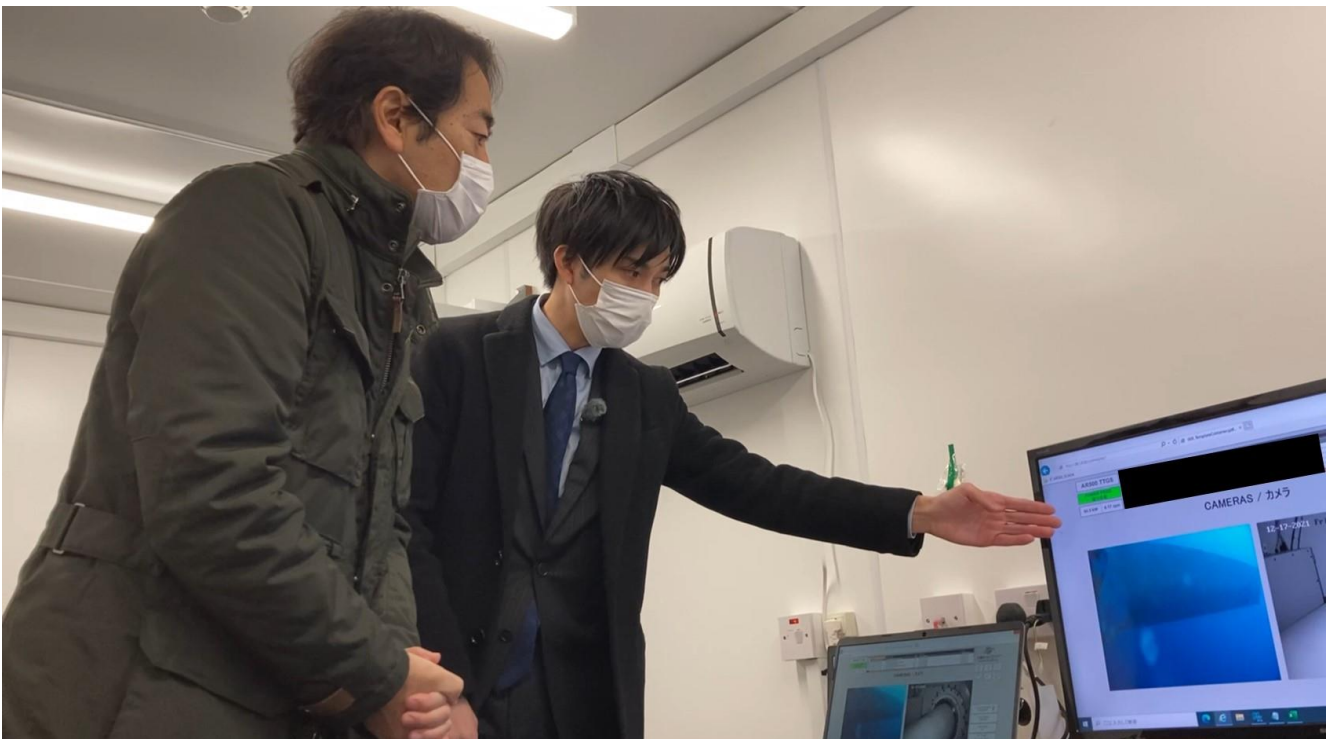
発電機イメージ

■潮流発電実証事業に関する紹介動画は[コチラ](#)

■ご取材の様子



▲発電機の設置海域



▲発電状況





▲地域との共生

(地元の皆さまと一緒に盛り上げる地元の恵みを集めた物産展「奈留自慢市」会場にて)



▲記念撮影

■ 番組情報

9:00

よ  
る



【番組名】

[テレビ朝日 サンデーステーション](#)

【放送時間】

毎週日曜日 21:00～21:55

【概要】

新しい明日へ「再起動」。次の一週間のヒントにつながる報道番組。  
ニュースは総力取材、時代が見える独自特集、スポーツ、天気もしっかりとお届け。