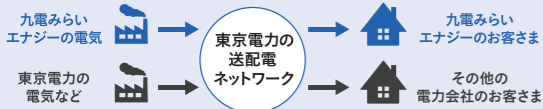


よくあるご質問

Q 「九電みらいエナジー」に乗り換えると停電が起こりやすくなることはないの？

A 電気のお届けは、「九電みらいエナジー」への乗り換え前と同様に、東京電力が行います。停電の起こる可能性や電気の品質が変わることはありません。災害時など停電した場合は、従来どおり東京電力が復旧にあたります。



Q もし停電したら、どうなるの？

A 災害時など停電した場合は、従来どおり東京電力が復旧にあたります。

停電時の連絡は 0120-995-007 [東京電力パワーグリッド 24時間対応]

Q 電気料金の支払い方法は何があるの？

A クレジットカードでお支払いいただけます。
※お支払い回数は1回払いとさせていただきます。



Q オール電化じゃなくてもNプランに加入できるの？

A Nプランにご加入いただくには、エコキュートや電気温水器の設置が必要となります。なお、IHクッキングヒーターの設置がなく、ガスコンロをお使いの場合であっても、ご加入いただけます。

Q 太陽光発電の買取りはしてくれるの？

A 当社では、太陽光等電気の買取りは行っておりません。お客さまが電気の購入先(当社)と販売先(他社)を分けることは認められていますので、電気の買取りに関しては、予め現在の電力会社または他社へご相談ください。

その他、よくあるご質問はホームページにも掲載しています。

ご契約の流れ

当社へのお申込みだけでOK!

※ご契約中の電力会社には、当社から解約の連絡をいたします。

STEP 1 **お申込みの準備**

現在ご契約中の「電気ご使用量のお知らせ(検針票)」と「クレジットカード」をご用意ください。

さらに

- JALマイルプランの場合
JALマイレージバンクのお得意様番号(7桁もしくは9桁)
- WAONプランの場合
WAON番号(6900から始まる16桁)が必要です。

※3kVA(30A)以上の方が対象です。

STEP 2 **Webでカンタンお申込み**

パソコンやスマートフォンから当社ホームページにアクセス!

- 「電気料金シミュレーション」で変更後の料金をご試算ください。
 - 「お申込みフォーム」に必要事項をご入力ください。
- ※下記URL又はQRコードをご参照ください。

STEP 3 **スマートメーター設置** **立会・工事費は原則不要!**

- ご自宅にスマートメーターが設置されていない場合、東京電力がスマートメーターを設置します。
 - 工事日程について、東京電力の委託会社から連絡があります。
- 留意点**
- ご契約の切替は、原則としてご契約の切替が可能な最短の検針日にあわせて実施させていただきます。
 - ご利用開始までの期間について、既にスマートメーターが設置されている場合は最短で約5日間、スマートメーターが設置されていない場合は最短で約2週間かかります。
 - 東京電力へのお申込み状況によっては、当社との契約後にスマートメーターが設置される場合もあります。

ご利用開始 ●「ご契約内容のお知らせ(書面)」をお届けします。

電気料金やご使用量はWEBでカンタンCHECK!

登録無料 **MIRAI-SITE** みらいサイト

はじまる。新しい電気生活!

過去2年間のご使用実績をグラフや一覧で表示できます。

毎日の30分ごとの電気ご使用量をチェックできます。

30分

毎月の電気料金確定時に、ご指定のメールアドレスへお知らせします。

※請求書郵送をご希望の場合は、別途郵送サービス料(108円[税込]/月)がかかります。※毎日の30分ごとの電気ご使用量は、スマートメーターが設置されているお客さまに限り、東京電力での検針結果を基に掲載いたします。

九州で暮らすご家族がいる方・財産がある方に **オプションサービス 九州親孝行サポート**

九州のご家族や財産をお客さまにかわって訪問や電話でサポートします。
おトクなセット割引もあります。ご利用条件や詳細は、ホームページをご覧ください。

[電力販売エリア] ●東京都 ●千葉県 ●群馬県 ●神奈川県 ●茨城県 ●山梨県 ●埼玉県 ●栃木県 ●静岡県の一部(富士川以東)

お電話でのお問い合わせはコチラ **0120-0910-17** [受付時間] 平日9:00~17:00

WEBでのお申込みはコチラ **九電みらい** **検索**

ホームページ <http://www.q-mirai.co.jp>

ホームページからのお問い合わせも承ります。



【特定商取引法に基づく表示】●当サービスの詳細は当社電気供給条件・需給契約条件をご覧ください。当社ホームページ(<http://www.q-mirai.co.jp>)等でご覧いただけます。●現在の電気のご契約内容等によっては、当サービスへ切り替えいただけない場合があります。●お住まいの地域や建物によっては、当サービスをご利用できない場合があります。高圧電力一括受電サービスが導入されている建物等は、当サービスへの申込みはできません。●ご契約の開始またはご契約の変更に伴い、配電設備の工事等が必要な場合は、電気供給条件および需給契約条件にもつづき工事費等をご負担いただくことがございます。●電気の性質上、返品はできません。●当サービスに係るその他事項は、お客さまのお求めに応じて遅滞なく書面等でご提供します。

九州電力グループ **九電みらいエナジー**

〒810-0011 福岡県福岡市中央区高砂1丁目24番20号 ちくぞん福岡ビル9F
小売電気事業者登録番号 A0193

■このパンフレットは2019年4月時点のものです。 Y1904P

関東にお住まいの方へ

これからのオール電化は、
こつちがおトク!



九電みらいエナジーの
ナイトプランで
電気をトクしナイト!

九電みらいエナジーの ナイト
オール電化 N プラン 登場!!

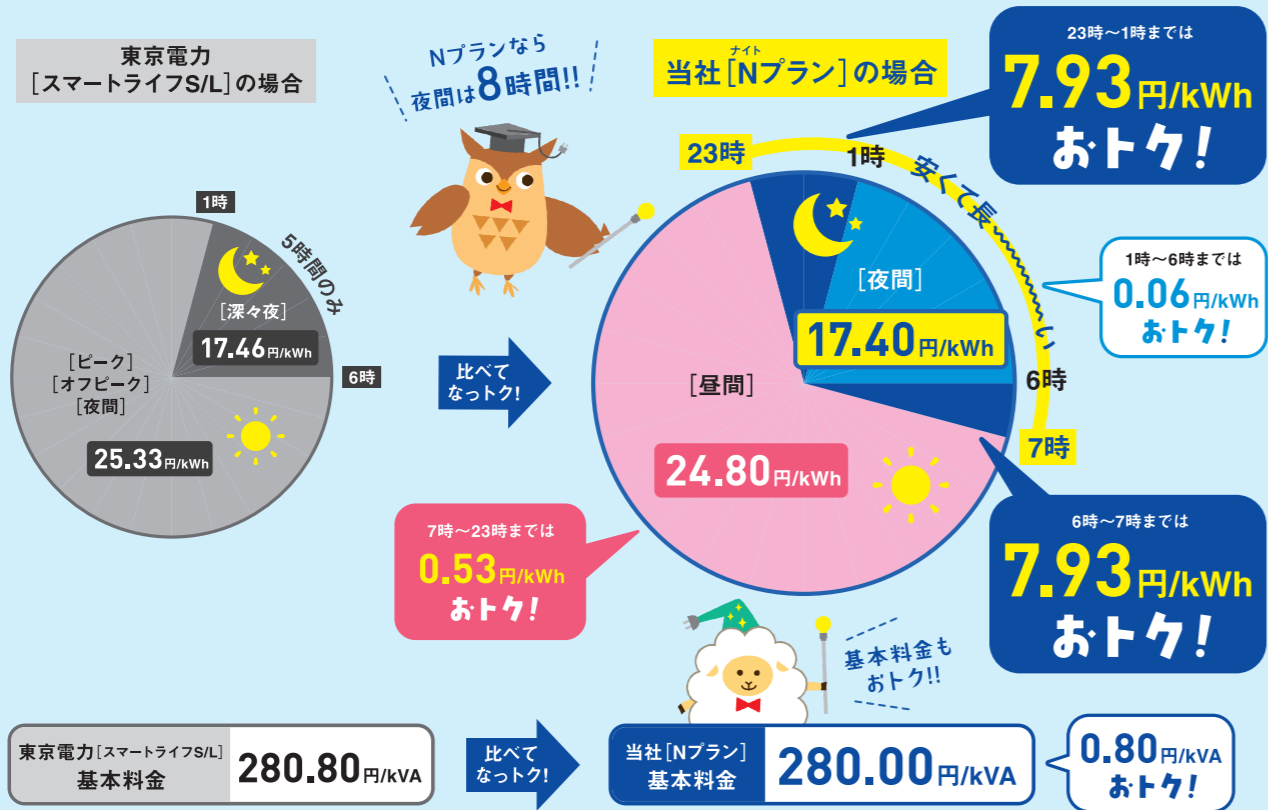


オール電化Nプラン新登場!! 比べて **トク!** これからはこっちが **おトク!**

トク①

昼間はもちろん、夜間の電気料金もぐーんとおトク!

オール電化住宅に最適な「夜」がおトクなNプラン



トク②

あなたのライフスタイルにピッタリの料金プラン!

太陽光あり

電気代が毎月 **約12,400円** の方なら... (スマートライフS/L)

Nプラン で毎月 約11,700円に!

年間 電気代が約 **8,400円** おトク!

JAL マイルプランN **7,100円** おトク! さらに **1,160マイル** **2,320ポイント**

太陽光なし

電気代が毎月 **約17,000円** の方なら... (スマートライフS/L)

Nプラン で毎月 約16,200円に!

年間 電気代が約 **9,600円** おトク!

JAL マイルプランN **7,400円** おトク! さらに **1,600マイル** **3,200ポイント**

【試算条件】 比較対象:東京電力「スマートライフS/L」○太陽光なし(6kVA 610kWh):[東電]昼417kWh,夜193kWh [当社]昼341kWh,夜269kWh ○太陽光あり(6kVA 440kWh):[東電]昼262kWh,夜178kWh [当社]昼188kWh,夜252kWh ※東電の昼は0~1時及び6~24時,夜は1~6時として算定しております。○試算結果には、消費税等相当額、燃料費調整額(2019年5月分 ▲0.78円/kWh)、及び再エネ賦課金(2019年5月分 2.95円/kWh)を含みます。また、「スマートライフS/L」におけるポイント等各種特典については、考慮しておりません。○この内容は、あくまで試算条件に基づいたものであり、実際の料金はお客さまのご使用状況等によって異なります。

JALのマイルやWAONポイントがたまるプランもあります!

クレジットカード払いによるマイルやポイントとは別にたまります!

JAL マイルプランN

電気代 **100円** が **1マイル** に!

WAONプランN

電気代 **100円** が **2WAONポイント** に!

*消費税等相当額、再エネ賦課金、郵送サービス料、及び延滞利息を除きます。

Nプラン3つの特徴

- 特徴1** 夜間料金が安くて長~い!

料金が割安な夜間時間が8時間(夜23時~朝7時)と長くておトク!

エコキュートや電気温水器は夜間に稼働します
- 特徴2** 昼間料金と基本料金もおトク!

夜間料金に加えて昼間料金と基本料金もおトク!キッチンや空調も電気の方におススメです。

スマートライフS/Lよりおトク!
- 特徴3** 選べる3つのNプラン!

電気代が最もおトクな「Nプラン」に加え、JALのマイルがたまる「JAL マイルプランN」やWAONポイントがたまる「WAONプランN」の3プランから選べます。

料金プラン表	[九電みらいエナジー]		[東京電力]
	Nプラン	JAL マイルプランN	スマートライフ S/L
基本料金 (1kVA・10A)	280.00円	280.00円	280.80円
電力量料金	夜間 (1kWh) 23時~7時	17.40円	17.46円 1時~6時
	昼間 (1kWh) 7時~23時	24.80円	25.33円 6時~翌1時
マイル・ポイント (電気代100円につき)	—	1マイル	2WAONポイント

*東京電力「スマートライフS/L」のポイント等特典については、東京電力へご確認ください。

《注意事項~必ずお読みください~》

- ご加入のためには、エコキュートや電気温水器等の「夜間蓄熱式機器」または「オフピーク蓄熱式電気温水器」の設置が必要です。
- 東京電力の「電化上手」(2016年3月末 新規受付終了) からNプランへの変更は、電気料金が高くなる可能性があるため、おすすめしません。